

# C.A. RED BOYS – UNION ATHLETIQUE PETANGE

## CROSS COUNTRY DU RBUAP

Dimanche, 11 novembre 2018 – Stade «Doihl» à Rodange

**Organisateurs :** Cercle Athlétique RED BOYS Differdange UNION ATHLETIQUE PETANGE  
Commune de Pétange

**Lieu :** Rodange, Stade « Doihl »

**GPS :** Latitude : 49°53'94.27"N  
Longitude : 5°84'31.78 "E

**Google Maps :** [cliquez ici](#)

**Secrétariat :** Rodange, Stade « Doihl »

**Vestiaires :** Rodange, Stade « Doihl »

**Parking :** Piscine « PIKO » Parking 2

**Inscriptions :** Pré-inscriptions par courriel au [cross@rbuap.com](mailto:cross@rbuap.com)  
avant le 08.11.2018  
Inscriptions tardives sur place au plus tard 30 minutes avant le départ

**Participation :** ouverte à tous les athlètes affiliés à une fédération membre de l'I.A.A.F.

Horaire	Catégories	Distances	Nombre de tours
12.00 hrs	Minimes fém.	1810 m	2 PT & 1 GT
12.15 hrs	Minimes masc.	2500 m	2 GT
	Cadettes	2500 m	2 GT
12.35 hrs	Cadets	2780 m	1 PT & 2 GT
12.55 hrs	Juniors fém.	3060 m	2 PT & 2 GT
	Espoirs fém.	3060 m	2 PT & 2 GT
13.15 hrs	Juniors masc.	5000 m	4 GT
	Espoirs masc.	5000 m	4 GT
13.45 hrs	Ludiques fém. (*)	560 m	2 PT
	Ludiques masc. (*)	560 m	2 PT
13.55 hrs	Benjamines (*)	560 m	2 PT
14.05 hrs	Benjamins (*)	560 m	2 PT
14.15 hrs	Dames	4030 m	1 PT & 3 GT
	Hommes	6530 m	1 PT & 5 GT
14.55 hrs	Débutantes	1250 m	1 GT
15.10 hrs	Débutants	1250 m	1 GT
15.25 hrs	Scolaires fém.	1810 m	2 PT & 1 GT
15.45 hrs	Scolaires masc.	1810 m	2 PT & 1 GT
petit tour = 280 m (PT)		grand tour = 1250 m	

Les courses marquées d'un (\*) n'entreront pas en ligne de compte pour le Challenge PETERS SPORTS.



PIKO

Vestiaires

P

Arrivée

Départ

1200m

1250m

225m

1035m

363m

P

455m

895m

870m

520m

665m

720m

Train 1900

C.A. Belvaux

## 36<sup>e</sup> Cross Country International

Dimanche, 25 novembre 2018 – Galgenberg Belvaux

- Organisateur :** CA BELVAUX
- Lieu :** Belvaux, Terrain du Galgenberg
- Parcours :** Terre battue
- Secrétariat :** Belvaux au terrain des Amateurs du chien de police et de garde
- Vestiaires :** Belvaux – Ecole Belvaux Poste
- Inscriptions :** Les inscriptions sont à adresser pour le jeudi 22.11.2018 au plus tard au CA Belvaux (e-mail : [manifestations@cab.lu](mailto:manifestations@cab.lu) en indiquant dossard, nom, prénom, club, date de naissance et sexe.) – Courses ouvertes aux athlètes affiliés à une fédération membre de l'IAAF
- Remise des prix :** après les courses sur place

Horaire	Catégories	Distances	Nombre de tours		
12.15 hrs	Scolaires fém.	1860 m	1PT	1MT	
12.30 hrs	Scolaires masc.	1860 m	1PT	1MT	
12.40 hrs	Minimes fém.	2220 m		2MT	
12.55 hrs	Cadettes	2300 m	1PT		1GT
13.10 hrs	Minimes masc.	2220 m		2MT	
13.25 hrs	Cadets	2970 m	1PT	2MT	
13.45 hrs	Ludiques fém. (*)	750 m	1PT		
13.55 hrs	Ludiques masc. (*)	750 m	1PT		
14.05 hrs	Benjamines (*)	750 m	1PT		
14.15 hrs	Benjamins (*)	750 m	1PT		
14.25 hrs	Juniors fém.	3330 m		3MT	
	Espoirs fém.	3330 m		3MT	
	Dames	4440 m		4MT	
14.50 hrs	Débutantes	1110 m		1MT	
15.00 hrs	Débutants	1110 m		1MT	
15.10 hrs	Juniors masc.	5400 m	1PT		3GT
	Espoirs masc.	5400 m	1PT		3GT
	Hommes	6950 m	1PT		4GT

petit tour = 750 m (PT)	moyen tour = 1110 m (MT)	grand tour = 1550 m (GT)
-------------------------	--------------------------	--------------------------

**Informations:** [www.cab.lu](http://www.cab.lu)

Les courses marquées d'un (\*) n'entreront pas en ligne de compte pour le Challenge PETERS SPORTS.



- petit tour 750 m
- moyen tour 1110 m
- grand tour 1550 m

Inscriptions/Secrétariat

Départ/Arrivée

Parking

Parking



**36e Cross Country International  
Dimanche, 25 novembre 2018 - au  
Galgenberg à Belvaux**



# CROSS-COUNTRY INTERNATIONAL DU CSL

**Dimanche, le 9 décembre 2018 - Baumbusch à Luxembourg**

Organisateur : CS Luxembourg

Lieu : Luxembourg, Centre récréatif Baumbusch

Secrétariat : Luxembourg-Baumbusch, Tennis Spora

Vestiaires : Luxembourg-Baumbusch, FC Mühlenbach

Inscriptions : Les inscriptions sont à adresser au CS Luxembourg  
par e-mail à l'adresse : [csloth@pt.lu](mailto:csloth@pt.lu) jusqu'au 4 décembre 2018 au plus tard.

Participation : ouverte à tous les athlètes affiliés à une fédération membre de l' I.A.A.F.

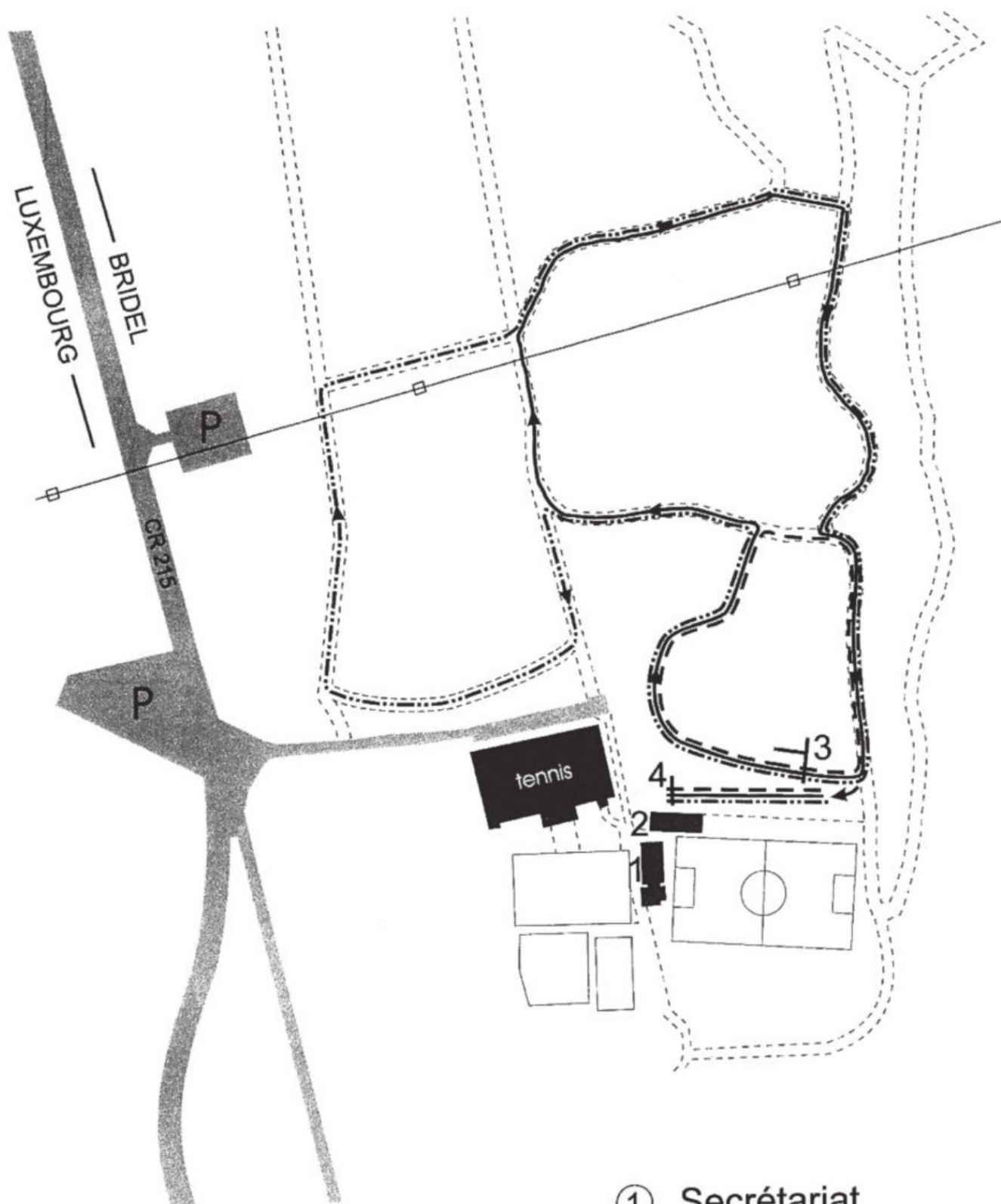
Horaire	Catégories	Distances	Nombre de tours
10.30 hrs	Cross populaire (*)	4220m	D/A & 3GT
11.00 hrs	Minimes fém.	2140m	D/A & 2MT
11.15 hrs	Cadettes	2620m	D/A & 1PT & 2MT
11.40 hrs	Minimes masculins	2620m	D/A & 1PT & 2MT
11.55 hrs	Cadets	3170m	D/A & 3MT
12.15 hrs	Débutantes	1110m	D/A & 1MT
12.25 hrs	Débutants	1110m	D/A & 1MT
12.40 hrs	Scolaires fém.	1940m	D/A & 1PT & 1GT
12.55 hrs	Scolaires masc.	1940m	D/A & 1PT & 1GT
13.10 hrs	Ludiques fém(*)	560m	D/A & 1PT
13.15 hrs	Ludiques masc (*)	560m	D/A & 1PT
13.25 hrs	Juniors/Esp. Fém.	3170m	D/A & 3MT
	Dames	4200m	D/A & 4MT
13.55 hrs	Benjamines (*)	560m	D/A & 1PT
14.00 hrs	Benjamins (*)	560m	D/A & 1PT
14.10 hrs	Juniors/Esp. Masc.	5600m	D/A & 4GT
	Hommes	6980m	D/A & 5GT

Départ/arrivé = 80m (D/A) petit tour = 480m (PT) moyen tour = 1030m (MT) grand tour = 1380m (GT)

Cross populaire ouvert aux non-licenciés

Les courses marquées d'un (\*) n'entreront pas en ligne de compte pour le Challenge PETERS SPORTS.





--- Petit Tour  
— Tour Moyen  
-.-.- Grand Tour

- ① Secrétariat
- ② Vestiaires
- ③ Départ
- ④ Arrivée

# Cross Country du CAEG

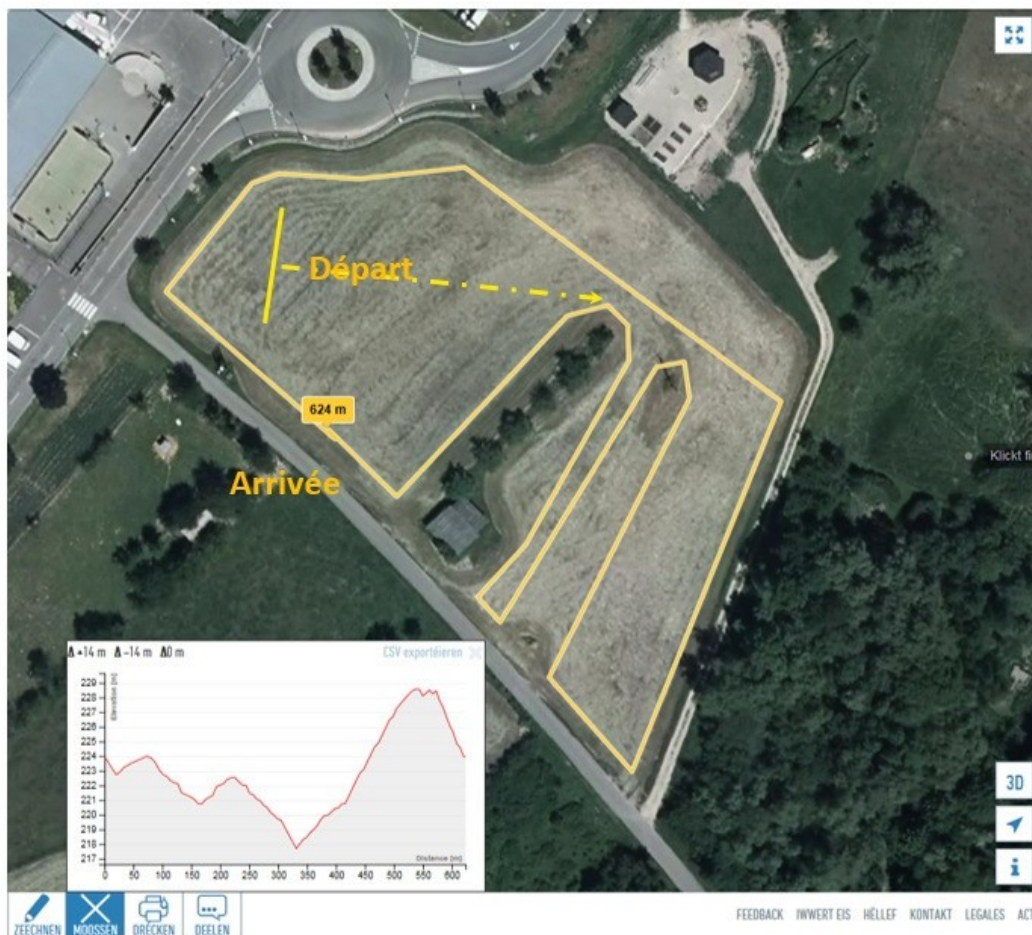
Dimanche, le 16.12.2018  
à Dreiborn

- Organisateur: CAEG
- Lieu: Dreiborn, près de l'école BILLEK
- Secrétariat: entrée de l'école
- Vestiaires: école
- Inscriptions: Les pré-inscriptions sont à adresser au CAEG  
Adresse e-mail: [info@caeg.lu](mailto:info@caeg.lu)  
jusqu'au 13 décembre 2018 au plus tard  
Inscriptions tardives sur place
- Participation: ouverte à tous les athlètes affiliés à une fédération membre de l' I.A.A.F.  
Sauf cross populaire

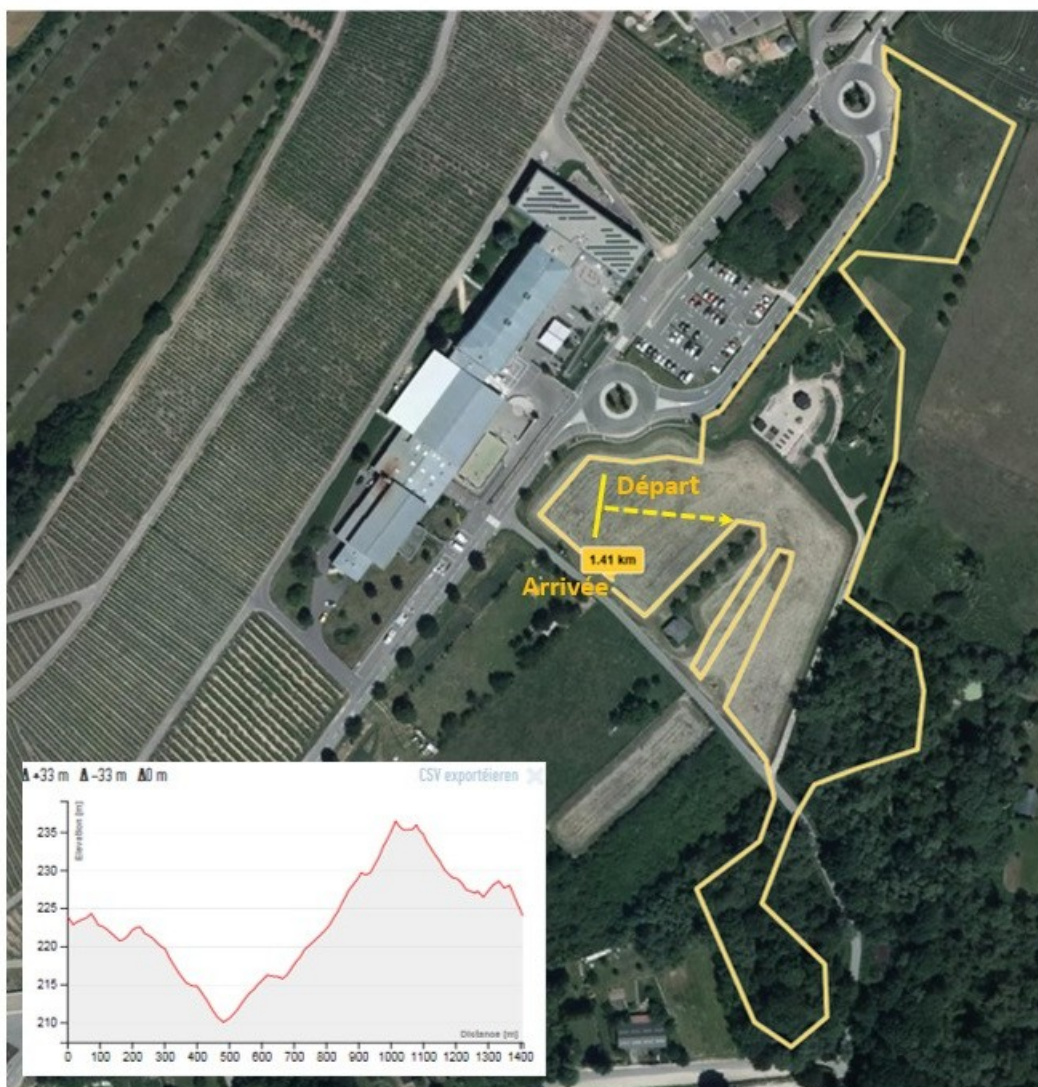
Horaire	Catégories	Nombre de tours		Distances
11:00 hrs	Ludiques fém. *	1xPT		625 m
11:10 hrs	Ludiques masc. *	1xPT		625 m
11:20 hrs	Benjamines *	1xPT		625 m
11:30 hrs	Benjamins *	1xPT		625 m
11:40 hrs	Débutantes	2xPT		1250 m
11:50 hrs	Débutants	2xPT		1250 m
12:00 hrs	Scolaires fém.	3xPT		1875 m
12:15 hrs	Scolaires masc.	3xPT		1875 m
12:30 hrs	Minimes fém.	1xPT	1xGT	2025 m
12:50 hrs	Minimes masc.	2xPT	1xGT	2650 m
13:10 hrs	Cadettes	2xPT	1xGT	2650 m
13:30 hrs	Cadets	1xPT	2xGT	3425 m
14:00 hrs	Juniors fém.	1xPT	2xGT	3425 m
14:00 hrs	Espoirs fém.	1xPT	2xGT	3425 m
14:00 hrs	Dames		3xGT	4825 m
14:00 hrs	Cross populaire *	1xPT	2xGT	3425 m
14:30 hrs	Juniors masc.		4xGT	5600 m
14:30 hrs	Espoirs masc.		4xGT	5600 m
14:30 hrs	Hommes		5xGT	7000 m

petit tour = 625m (PT)      grand tour = 1400m (GT)

Les courses marquées d'un (\*) n'entreront pas en ligne de compte pour le Challenge PETERS SPORTS.



**groussen Tour** 1 400 m





# CROSS COUNTRY INTERNATIONAL DU CAD

Dimanche, 20 janvier 2019 à Dudelange

- Lieu:** Dudelange au Parc Leh près de l'école en forêt.
- Vestiaires:** Stade J. F. Kennedy.ouvert à partir de 11.00 hrs
- Secrétariat:** Dans l'école en forêt, à partir de 12.00 hrs
- 1<sup>er</sup> Départ:** 13.00 hrs
- Inscriptions:** Les inscriptions nominatives par catégories, avec date de naissance pour les clubs étrangers, sont à adresser au CAD, B.P. 12, L-3401 Dudelange, au Fax 51 16 51 ou par E-mail : comite@cadudelange.lu avant le 17 janvier 2019
- Dossards:** Les athlètes luxembourgeois doivent obligatoirement porter de façon visible et intégrale le dossard leur attribué par la FLA.
- Participations:** Les courses sont ouvertes aux athlètes affiliés à une fédération membre de l'IAAF, aux membres de la Lasep, Lasel et aux licenciés loisirs et non-licencié
- Prix:** Remise des prix, près de l'école en forêt immédiatement après chaque épreuve.
- Responsabilité:** L'organisateur décline toute responsabilité en cas de vol ou d'accident survenant avant, pendant ou après les épreuves.

Horaire	Catégories	Distances	Nombre de tours
13.00 hrs	Débutantes	1340 m	2 petits tours
13.10 hrs	Débutants	1340m	2 petits tours
13.20 hrs	Minimes fém./Cadettes	2700 m	3 grands tours
13.35 hrs	Minimes masc.	2700 m	3 grands tours
13.50 hrs	Cadets	4270 m	1 petit et 4 grands tours
14.05 hrs	Scolaires fém.	1800 m	2 grands tours
14.20 hrs	Scolaires masc.	1800 m	2 grands tours
14.30 hrs	Ludiques fém. *	670 m	1 petit tour
14.40 hrs	Ludiques masc *	670 m	1 petit tour
14.45 hrs	Benjamines *	670 m	1 petit tour
14.55 hrs	Benjamins *	670 m	1 petit tour
15.15 hrs	Cross Populaire mixte licencié ou non licencié à partir de 2001 *	4500 m	5 grands tours

Résultats séparés pour Dames et Hommes

Les courses marquées d'un (\*) n'entreront pas en ligne de compte pour le Challenge Peters Sports.



Secrétariat, toilettes

Ecole



Buvette

Arrivée

Départ



RUE DE LA FORET

RUE DE LA PAIX

RUE MME MAYRISCH  
DE SAINT HUBERT

### Cross au Parc Le'h

..... Grand tour (900m)

----- Petit tour (670m)

# ING EUROCROSS DIEKIRCH

Dimanche, le 03 février 2019

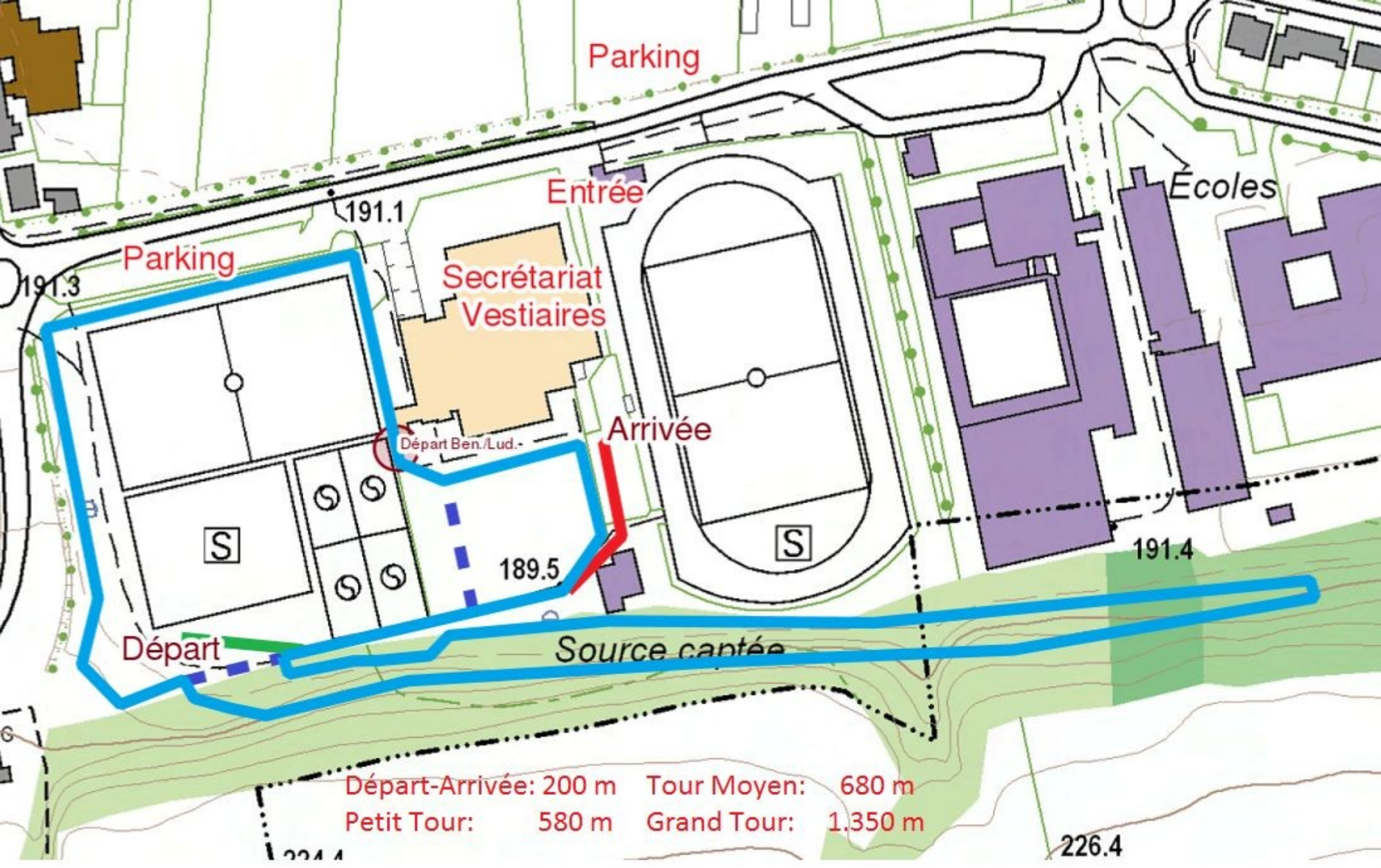
Organisateur	<b>CELTIC Diekirch</b>
Lieu	Diekirch, Centre Sportif
Secrétariat	Diekirch, Centre Sportif
Vestiaires	Diekirch, Centre Sportif
Inscriptions	Les inscriptions sont à adresser au C.A. CELTIC Diekirch par e-mail à l'adresse: celtic@celtic.lu pour jeudi, le 31 janvier 2019 au plus tard en indiquant : dossard, nom, prénom, date de Inscriptions tardives sur place jusqu'à 60 minutes avant l'heure prévue pour le départ de la course en question.
Responsabilité	Le club organisateur décline toute responsabilité pour cas de vol ou d'accident survenant avant, pendant ou après les épreuves.

Heure	Catégories	Distances	Tours
10h45	ING Eurotrail		
10h50	Scolaires fém.	1.940 m	D-A + 3 PT
11h05	Scolaires masc.	1.940 m	D-A + 3 PT
11h20	Débutantes	1.360 m	D-A + 2 PT
11h35	Débutants	1.360 m	D-A + 2 PT
11h55	Ludiques fém. *	500 m	
12h00	Ludiques masc. *	500 m	
12h05	Benjamins fém. *	500 m	
12h10	Benjamins masc. *	500 m	
12h20	Minimes fém.	2.710 m	D-A + 2 PT + 1 GT
12h40	Minimes masc.	2.900 m	D-A + 2 GT
13h00	EUROCROSS DAMES	5.610 m	D-A + 2 MT + 3 GT
13h30	EUROCROSS HOMMES	10.330 m	D-A + 1 MT + 7 GT
14h20	Cadettes	2.900 m	D-A + 2 GT
14h40	Cadets	4.250 m	D-A + 3 GT
15h10	Juniors fém.	4.250 m	D-A + 3 GT
	Espoirs fém.	4.250 m	D-A + 3 GT
15h40	Juniors masc.	6.280 m	D-A + 1 MT + 4 GT
	Espoirs masc.	7.630 m	D-A + 1 MT + 5 GT

(D-A) départ/arrivée = 200 m // (PT) petit tour=580 m // (MT) moyen tour=680 m // (GT) grand tour=1350 m

Les courses marquées d'un (\*) n'entreront pas en ligne de compte pour le Challenge PETERS SPORTS.





Parking

Entrée

Écoles

Parking

Secrétariat  
Vestiaires

Arrivée

Départ Ben./Lud.

Départ

Source captée

Départ-Arrivée: 200 m    Tour Moyen: 680 m  
Petit Tour: 580 m    Grand Tour: 1.350 m



# Championnat de cross 2019

organisé par le CA FOLA Esch

Dimanche 10 mars 2019

au Ellergronn à Esch

Catégories	Parcours	Distance totale	Départs courses	Remarques	estimation dernière arrivée
Ludiques f	1 petit tour + D&A	420	11:00	pas de chronos	11:02
Ludiques m	1 petit tour + D&A	420	11:05	pas de chronos	11:07
Benjamines	2 petits tours + D&A	720	11:10	pas de chronos	11:14
Benjamins	2 petits tours + D&A	720	11:20	pas de chronos	11:24
Débutantes	1 grand tour + A	1260	11:30		11:37
Débutants	1 grand tour + A	1260	11:40		11:47
Scolaires f	2 petits tours + 1 grand tour + D&A	1860	11:50		12:00
Scolaires m	2 petits tours + 1 grand tour + D&A	1860	12:05		12:15
Minimes fém.	1 petit tour +2 grands tours + D&A	2770	12:20		12:36
Cadettes	1 petit tour +2 grands tours + D&A	2770	12:20		12:36
Juniors fém.	2 petits tours + 3 grands tours + D&A	4280	12:40		13:05
Espoirs fém.	2 petits tours + 3 grands tours + D&A	4280	12:40		13:05
Dames	2 petits tours + 4 grands tours + D&A	5490	12:40		13:12
Minimes masc.	1 petit tour +2 grands tours + D&A	2770	13:15		13:31
Cadets	2 petits tours + 3 grands tours + D&A	4280	13:15		13:40
Juniors masc.	1 petit tour + 5 grands tours + D&A	6400	13:50		14:28
Espoirs masc.	1 petit tour + 6 grands tours + D&A	7610	13:50		14:35
Hommes	1 petit tour + 8 grands tours + D&A	10030	13:50		14:50

## Informations complémentaires

VESTIAIRES et douches près du terrain d'entraînement de l'AS Jeunesse Esch ( voir panneaux)

PARKING : suivre les panneaux (rue Jean-Pierre Bausch)

INSCRIPTIONS gratuites jusqu'au jeudi 08.03.2018 à 12h00 par e-mail au [info@cafola.lu](mailto:info@cafola.lu) en indiquant :

dossard, nom , prénom, club, fédération, date de naissance et sexe

Inscriptions tardives sur place au plus tard 60' avant le départ

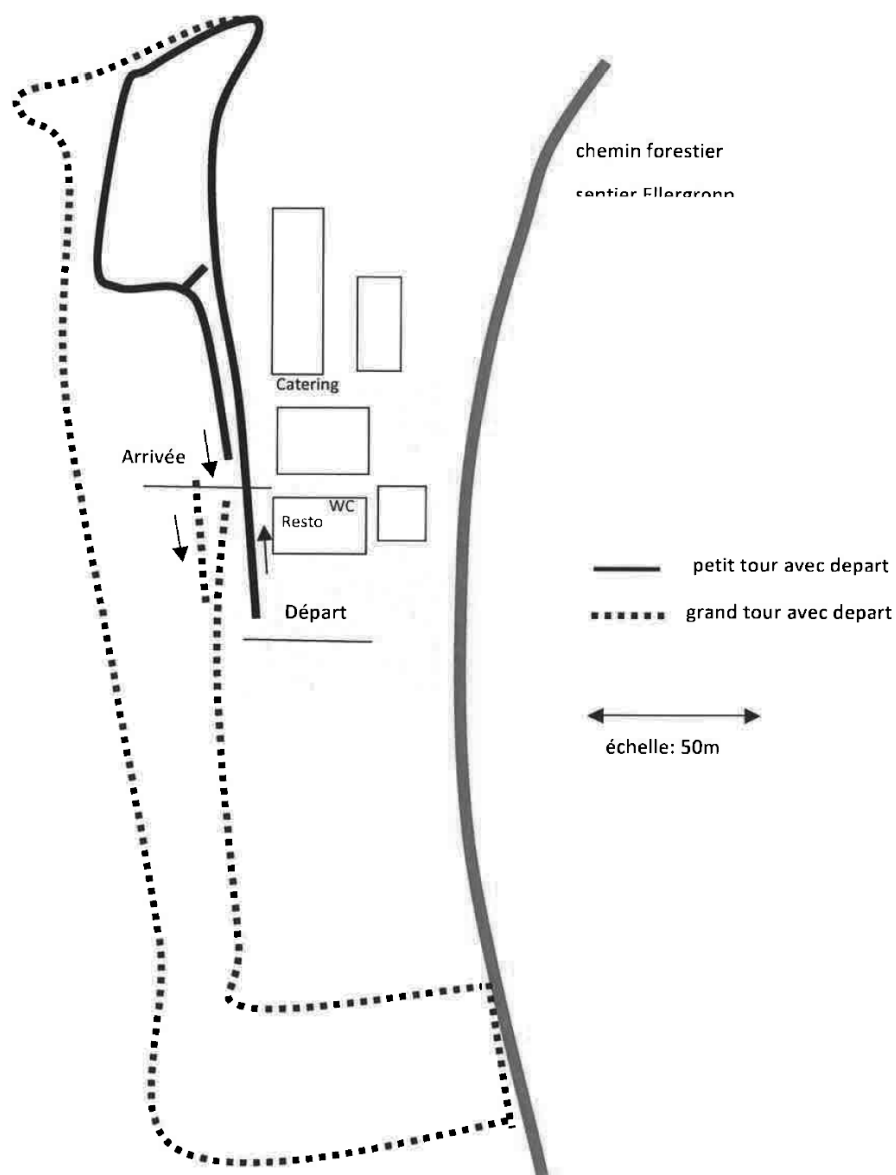
DOSSARDS: L'organisateur mettra à la disposition des athlètes des catégories minimales m/f, cadets/cadettes, juniors m/f, espoirs m/f et seniors m/f des dossards spécifiques:

La remise de ces dossards se fera au secrétariat au plus tard 30' avant le départ de la course. Le numéro du dossard respectera le classement par catégorie en vigueur du "Cross-Challenge Peters - Sport 2018-2019".

Les athlètes des autres catégories porteront leurs dossards FLA habituels.

PARTICIPATION: ouverte à tous les athlètes affiliés à la FLA et aux athlètes de nationalité luxembourgeoise affiliés à une fédération membre de l'IAAF

### Plan du parcours





# INDOOR LAF MEETING 1

Vendredi, 21 décembre 2018 - COQUE à Luxembourg

## Programme

DAMES	
Débutantes	1000 m
Scolaires féminines	1000 m
Minimes féminines/Cadettes	1000 m
Juniors/Espoirs/Seniors féminines	300 m, 600 m, 1000 m, 5000 m

HOMMES	
Débutants	1000 m
Scolaires masculins	1000 m
Minimes masculins/Cadets	1000 m
Juniors/Espoirs/Seniors masculins	300 m, 600 m, 1000 m, 5000 m

Horaire	Distances	
19.00	300 m	Juniors/Espoirs/Seniors féminines
19.20	300 m	Juniors/Espoirs/Seniors masculins
19.40	1000 m	Débutantes
20.00	1000 m	Débutants
20.15	1000 m	Scolaires féminines
20.30	1000 m	Scolaires masculins
20.45	600 m	Juniors/Espoirs/Seniors féminines
20.55	600 m	Juniors/Espoirs/Seniors masculins
21.10	1000 m	Minimes féminines/Cadettes
21.20	1000 m	Minimes masculins/Cadets
21.30	1000 m	Juniors/Espoirs/Seniors féminines
21.40	1000 m	Juniors/Espoirs/Seniors masculins
21.50	5000 m	Juniors/Espoirs/Seniors féminines et masc.

# Regio 1

Dimanche, 06 janvier 2019 - COQUE à Luxembourg

## Programme

DAMES		
Scolaires	ScF	60m H
Minimes	MF	60m, 60m H, Hauteur, Perche, Poids (3kg)
Cadettes	CF	60m, 60m H, 400m, Hauteur, Perche, Poids (3kg)
Juniors/Espoirs/Seniors	JF/EF/SF	60m, 60m H, 400m, Hauteur, Perche, Poids (4kg)

HOMMES		
Scolaires	ScM	60m H
Minimes	MM	60m, 60m H, triple, Perche, Poids (4kg)
Cadets	CM	60m, 60m H, 400m, triple, Perche
Juniors	JM	60m, 60m H, 400m, triple, Perche
Espoirs/Seniors	EM/SM	60m, 60m H, 400m, triple, Perche, Poids (7kg)

Horaire	Distances	Catégories	S/F	Triple	Hauteur	Perche	Poids
14h00	60 m H 0,762 m	ScF	S				
14h10	60 m H 0,762 m	ScM	S				
14h20	60 m H 0,762 m	MF	SQ				
14h30	60 m H 0,762 m	CF	SQ	JM/EM/SM	MF	MF/CF/JF/ EF/SF	MF/CF
14h40	60 m H 0,840 m	JF/EF/SF	SQ				
14h50	60 m H 0,840 m	MM	SQ				
15h00	60 m H 0,914 m	CM	SQ				
15h10	60 m H 0,991 m	JM	SQ				
15h20	60 m H 1,067 m	EM/SM	SQ				
15h30	60 m H 0,762 m	MF	F				JF/EF/SF
15h38	60 m H 0,762 m	CF	F				
15h46	60 m H 0,840 m	JF/EF/SF	F	MM			
15h52	60 m H 0,840 m	MM	F				
16h00	60 m H 0,914 m	CM	F				
16h08	60 m H 0,991 m	JM	F				
16h16	60 m H 1,067 m	EM/SM	F		CF		
16h30	60 m	MF	SQ				
16h45	60 m	CF	SQ	CM		MM/CM/ JM/EM/SM	MM
17h00	60 m	JF/EF/SF	SQ				
17h15	60 m	MM	SQ				
17h30	60 m	CM	SQ				
17h45	60 m	JM/EM/SM	SQ				EM/SM
18h00	60 m	MF	F		JF/EF/SF		
18h05	60 m	CF	F				
18h10	60 m	JF/EF/SF	F				
18h15	60 m	MM	F				
18h20	60 m	CM	F				
18h25	60 m	JM/EM/SM	F				
18h35	400 m	CF	S				
18h45	400 m	JF/EF/SF	S				
18h55	400 m	CM	S				
19h05	400 m	JM/EM/SM	S				

L'horaire peut être modifié en fonction du nombre d'athlètes participants

Hauteur	Progression	MF	1,10 m + 5 cm - à partir de 1,40 m + 3 cm
		CF	1,30 m + 5 cm - à partir de 1,55 m + 3 cm
		JF/EF/SF	1,50 m + 5 cm - à partir de 1,60 m + 3 cm
Perche	Hauteurs initiales seront fixées par le juge-arbitre d'après les performances des athlètes participants/e/s.		

**Clôture des préinscriptions : mercredi 02.01.2019 à 24:00**

S : Séries par temps

SQ : Séries qualificatives pour finale

F : Finale

## Regio 2

Samedi, 12 janvier 2019 - COQUE à Luxembourg

### Programme

DAMES		
Minimes	MF	200m, perche
Cadettes	CF	200m, 800m, Longueur, Perche
Juniors/Espoirs/Seniors	JF/EF/SF	200m, 800m, Longueur, Perche
		Championnat National 3000m

HOMMES		
Minimes	MM	200m
Cadets	CM	200m, 800m, Hauteur, Longueur, Poids (5 kg)
Juniors	JM	200m, 800m, Hauteur, Longueur, Poids (6 kg)
Espoirs/Seniors	EM/SM	200m, 800m, Hauteur, Longueur, Poids (7,26 kg)
		Championnat National 3000m

Horaire	Distances	Catégories	S/F	Longueur	Hauteur	Perche	Poids
14h30	200 m	JF/EF/SF	S	CF	CM	MF/CF/JF/EF/SF	CM
14h50	200 m	JM/EM/SM	S				
15h20	200 m	CM	S	JF/EF/SF			
15h35							JM
15h40	200 m	CF	S				
15h55					JM/EM/SM		
16h00	200 m	MM	S	CM			
16h20	200 m	MF	S				EM/SM
16h40	800 m	JF/EF/SF	S				
16h55	800 m	JM/EM/SM	S				
17h00				JM/EM/SM			
17h10	800 m	CF	S				
17h25	800 m	CM	S				
17h45	3000 m	Dames	F				
18h05	3000 m	Hommes	F				
L'horaire peut être modifié en fonction du nombre d'athlètes participants							

Hauteur Progression	CM	1,40 m + 5 cm - à partir de 1,60 m + 3 cm
	JM/EM/SM	1,55 m + 5 cm - à partir de 1,90 m + 3 cm

Perche	Hauteurs initiales et progressions seront fixées par le juge-arbitre d'après les performances des athlètes participantes
--------	--------------------------------------------------------------------------------------------------------------------------

**Clôture des préinscriptions : mardi 08.01.2019 à 24:00**



# Challenge Tageblatt Indoor 1

Dimanche, 13 janvier 2019 - COQUE à Luxembourg

Org.: CAPA & FLA

## Programme

Filles	
Débutantes DF	50m, Longueur
Scolaires ScF	60m, Longueur
Minimes MF	800m, Longueur

Garçons	
Débutants DM	800m, Hauteur
Scolaires ScM	800m, Hauteur
Minimes MM	800m, Poids (4kg)

Horaire	Courses	Poids	Hauteur	Longueur
13h00	Prise de photo			
13h20			ScM	DF 2009
14h00	60 m ScF			
14h10				DF 2008
14h50	800 m MF	MM 2005		
15h00				ScF 2007
15h40	50 m DF			
15h50			DM	ScF 2006
16h00		MM 2004		
16h30	800 m ScM			
16h40				MF 2005
17h20	800 m MM			
17h30				MF 2004
18h00	800 m DM			
L'horaire peut être modifié en fonction du nombre d'athlètes participants				

Hauteur = 2 sautoirs

Progression :	
Scolaires masculins :	0,90 m - 1,00 m - 1,10 m - 1,15 m - 1,20 m - 1,25 m etc.
Débutants :	0,80 m - 0,90 m - 1,00 m - 1,05 m - 1,10 m - 1,15 m etc.

13.00 hrs: PRISE de PHOTO avec tous les athlètes dans le virage de l'arrivée

**Clôture des préinscriptions : mardi 08.01.2019 à 24:00**

Horaire	Distances	Catégories	S/F	Longueur	Hauteur	Poids
13h00	Réunion technique					
14h00	60m H 0,760	Dames U18	F		Dames (U18, U20, U23)	Dames (U18, U20, U23)
14h10	60m H 0,840	Dames (U20, U23)	F	Hommes (U18, U20, U23)		
14h25	60m H 0,914	Hommes U18	F			
14h35	60m H 0,991	Hommes U20	F			
14h45	60m H 1,067	Hommes U23	F			
15h05	60m	Dames (U18, U20, U23)	S			
15h15	60m	Hommes (U18, U20, U23)	S			
15h25	50m	Min F	S			
15h35	50m	Min M	S			
15h45	400m	Dames (U18, U20, U23)	F		Hommes (U18, U20, U23)	Hommes (U18, U20, U23)
16h00	400m	Hommes (U18, U20, U23)	F	Dames (U18, U20, U23)		
16h15	60m	Dames (U18, U20, U23)	FB FA			
16h25	60m	Hommes (U18, U20, U23)	FB FA			
16h35	50m	Min F	F			
16h45	50m	Min M	F			
17h00	1500m	Dames (U18, U20, U23)	F			
17h20	1500m	Hommes (U18, U20, U23)	F			
17h40	4x200m	Mixte	F			
18h00	Remise des Prix					
L'horaire peut être modifié en fonction des athlètes participants						

# Championnats Nationaux Indoor

Vendredi, 25 janvier et Samedi, 26 janvier 2019 - COQUE à Luxembourg

## Programme

DAMES	60m, 60m H, 200m, 400m, 800m, 1500m
	Poids (4 kg), Hauteur, Longueur, Perche, Triple saut

Hommes	60m, 60m H, 200m, 400m, 800m, 1500m
	Poids (7,26 kg), Hauteur, Longueur, Perche, Triple saut

1ère Journée Vendredi , 25.01.2019								
Horaire	épreuves	catégories	S/F	Poids	Hauteur	Longueur	Perche	Triple
19h00	60 m haies	Hommes	F				Dames	Dames
19h10	60 m haies	Dames	F					
19h15	Cérémonies Podiums							
19h25	60 m	Hommes	S					
19h40				Hommes	Dames			
19h45	60 m	Dames	S			Hommes		
20h00	400 m	Hommes	FC					
20h05	400 m	Hommes	FB					
20h10	400 m	Hommes	FA					
20h15	200 m	Dames	S					
20h35	200 m	Hommes	S					
20h55	Cérémonies Podiums							
21h05	800 m	Dames	FB					
21h10	800 m	Dames	FA					
21h15	1500 m	Hommes	F					
21h25	Cérémonies Podiums							

2ième Journée Samedi, 26.01.2019								
Horaire	épreuves	catégories	S/F	Poids	Hauteur	Longueur	Perche	Triple
15h00	60 m	Hommes	F B				Hommes	Hommes
15h05	60 m	Hommes	F A					
15h10	60 m	Dames	F B					
15h15	60 m	Dames	F A					
15h20	Cérémonies Podiums							
15h30	400 m	Dames	F B	Dames	Hommes			
15h40	400 m	Dames	F A					
15h45						Dames		
15h50	Cérémonies Podiums							
16h00	200 m	Hommes	F B					
16h05	200 m	Hommes	F A					
16h10	200 m	Dames	F B					
16h15	200 m	Dames	F A					
16h20	Cérémonies Podiums							
16h30	800 m	Hommes	F B					
16h40	800 m	Hommes	F A					
16h50	1500 m	Dames	F					
17h00	Cérémonies Podiums							

L'horaire peut être modifié en fonction du nombre d'athlètes participants

Clôture des préinscriptions : mardi 22.01.2019 à 24:00

# Challenge Tageblatt Indoor 2

Dimanche, 27 janvier 2019 - COQUE à Luxembourg

Org.: CAS & FLA

## Programme

Filles	
Ludiques - LF	Kids Athletics Cup
Benjamines- BF	
Débutantes - DF	800 m - hauteur
Scolaires - ScF	800 m - hauteur
Minimes - MF	60 m - poids 3 kg

Garçons	
Ludiques - LM	Kids Athletics Cup
Benjamins - BM	
Débutants - DM	50 m - longueur
Scolaires - ScM	60 m - longueur
Minimes - MM	60 m - longueur

Horaire	Courses	Poids	Hauteur	Longueur
09h30	Ludiques & Benjamins m/f		Kids Athletics Cup	
13h00			ScF	DM 2009
13h30	60 m ScM			
13h55				DM 2008
14h30		MF 2005		
14h40	60 m MM			
14h50				ScM 2007
15h10				
15h30	50 m DM		DF	
15h40				
15h50		MF 2004		ScM 2006
16h15	800 m ScF			
16h40				MM 2005
17h20	60 m MF			
17h30				MM 2004
18h00	800 m DF			
L'horaire peut être modifié en fonction du nombre d'athlètes participants				

Hauteur = 2 sautoirs

Progression	
Scolaires féminines :	0,90 m - 1,00 m - 1,10 m - 1,15 m - 1,20 m
Débutantes :	0,80 m - 0,90 m - 1,00 m - 1,05 m - 1,10 m - 1,15 m etc

**Clôture des préinscriptions : mardi 22.01.2019 à 24:00**



# CMCM Indoor Meeting - Saturday 2nd of February 2019

Time	Events	Categories	H/F	Long Jump	Triple Jump	Shot Put
15.00	5x50 m	Lud.-Benj (U8-U10)	H (2)			
15.20	4x50 m	Déb.-Scol. (U12-U14)	H (4)			
15.50	800 m	Special Olympics	F			
16.05						F – 63
16.15	60 m	Women	H (3)			
16.30	60 m	Men	H (3)			
16.45	800 m Special Olympics					
16.47	Signature convention Special Olympics					
16.55	60 m hurdles	Women	H (1)			
16.57				Men		
17.00	1000 m	U16 Women	F (1)			
17.05	1000 m	U16 Men	F (1)			
17.10	60 m	Women	F B			
17.15	60 m	Women	F A			
17.20	Shot Put LPC - 1000 m U16 W - 1000 m U16 M					
17.30	60 m	Men	F B			
17.35	60 m	Men	F A			
17.40						Men
17.43	60 m W - 60 m M					
17.50	60 m hurdles	Women	F			
18.00	400 m	Men	F C			
18.05	400 m	Men	F B			
18.10	400 m	Men	F A			
18.17	400 m	Women	F A			
18.22					Women	
18.25	Raffle					
18.40	800 m	Men	F B			
18.45	800 m	Men	F A			
18.55	800 m	Women	F (1)			
19.01	400 m M - 400 m W - 800 m M - Long Jump M - 60 mH W					
19.15	1500 m	Men	F (1)			
19.25	1500 m	Women	F (1)			
19.35	800 m W - 1500 m M - 1500 m W - Shot Put M - Triple Jump W					
19.50	Awards (best performances and raffle)					

Ceremony

# Match International Jeunes

Samedi, 09 février 2019 / Samstag, 09. Februar 2019

Coque (CNSC) Luxembourg-Kirchberg - 2 rue Léon Hengen

## Programme / Programm

DAMES / FRAUEN	
Scolaires féminines Schülerinnen B	60m, 800m, 60m H (0,762), Hauteur Longueur, Poids (2kg), 4x200m
Minimes féminines Schülerinnen A	60m, 800m, 60m H (0,762), Hauteur Longueur, Poids (3kg), 4x200m

HOMMES / MÄNNER	
Scolaires masculins Schüler B	60m, 1000m, 60m H (0,762), Hauteur Longueur, Poids (3kg), 4x200m
Minimes masculins Schüler A	60m, 1000m, 60m H (0,840), Hauteur Longueur, Poids (4kg), 4x200m

Horaire Zeitplan	Distances Distanzen	Catégories Altersklassen	Hauteur Hochsprung	Poids Kugelstoss	Longueur Weitsprung
11:00	60 m H	WJ U14 / ScF	WJ U14 / ScF	WJ U16 / MF	MJ U16 / MM
11:15	60 m H	MJ U14 / ScM			
11:35	60 m H	WJ U16 / MF			
12:00	60 m H	MJ U16 / MM			
12:05			MJ U14 / ScM	MJ U16 / MM	WJ U14 / ScF
12:25	60 m	WJ U14 / ScF			
12:40	60 m	MJ U14 / ScM			
12:55	60 m	WJ U16 / MF			
13:10	60 m	MJ U16 / MM	WJ U16 / MF	WJ U14 / ScF	MJ U14 / ScM
13:40	800 m	WJ U14 / ScF			
14:00	800 m	WJ U16 / MF			
14:15				MJ U14 / ScM	
14:25	1000 m	MJ U14 / ScM	MJ U16 / MM		WJ U16 / MF
14:40	1000 m	MJ U16 / MM			
15:15	4 x 200 m	WJ U14 / ScF			
15:30	4 x 200 m	MJ U14 / ScM			
15:50	4 x 200 m	WJ U16 / MF			
16:10	4 x 200 m	MJ U16 / MM			
16:30	Remise des Coupes / Pokalüberreichung				

## Regio 3

### Championnats indoor 4x200m

Dimanche, 10 février 2019 - COQUE à Luxembourg

#### Programme

DAMES		
Minimes	MF	60 m, 60 m H, triple saut
Cadettes	CF	60 m, 60 m H, 1500 m, triple saut
Juniors/Espoirs/Seniors	JF/EF/SF	60 m, 60 m H, 200 m, 1500 m, poids 4 kg, triple saut
	Dames	<b>4 x 200 m championnat</b>

HOMMES		
Minimes	MM	60 m, 60 m H, hauteur, perche
Cadets	CM	60 m, 60 m H, 1500 m, hauteur, perche
Juniors	JM	60 m, 60 m H, 1500 m, hauteur, perche
Espoirs/Seniors	EM/SM	60 m, 60 m H, 200 m, 1500 m, poids 7 kg, hauteur, perche
	Hommes	<b>4 x 200 m championnat</b>

Horaire	Distances	Catégories	S/F	Hauteur	Perche	Triple	Poids
14h00	200 m	JF/EF/SF	S				
14h15	200 m	EM/SM	S				
14h30	60 m H 0,762 m	MF	S	MM	MM/CM/JM/EM/SM		
14h40	60 m H 0,762 m	CF	S				
14h50	60 m H 0,840 m	JF/EF/SF	S				
15h00	60 m H 0,840 m	MM	S				JF/EF/SF
15h10	60 m H 0,914 m	CM	S				
15h20	60 m H 0,991 m	JM	S				
15h30	60 m H 1,067 m	EM/SM	S			MF	
15h45	60 m	MF	S	CM			
16h00	60 m	CF	S				
16h15	60 m	JF/EF/SF	S				EM/SM
16h30	60 m	MM	S			CF	
16h45	60 m	CM	S	JM/EM/SM			
17h00	60 m	JM/EM/SM	S				
17h10	1500 m	CF	S			JF/EF/SF	
17h20	1500 m	JF/EF/SF	S				
17h30	1500 m	CM	S				
17h40	1500 m	JM/EM/SM	S				
17h55	4 x 200 m	Dames	S				
18h10	4 x 200 m	Hommes	S				
L'horaire peut être modifié en fonction du nombre d'athlètes participants							

Hauteur	Progression	MM	1,20 m + 5 cm - à partir de 1,55 m + 3 cm
		CM	1,40 m + 5 cm - à partir de 1,60 m + 3 cm
		JM/EM/SM	1,55 m + 5 cm - à partir de 1,90 m + 3 cm

Perche	Hauteur initiale et progressions seront fixées par le juge-arbitre d'après les performances des athlètes participants
--------	-----------------------------------------------------------------------------------------------------------------------

**Clôture des préinscriptions : mardi 05.02.2019 à 24:00**